

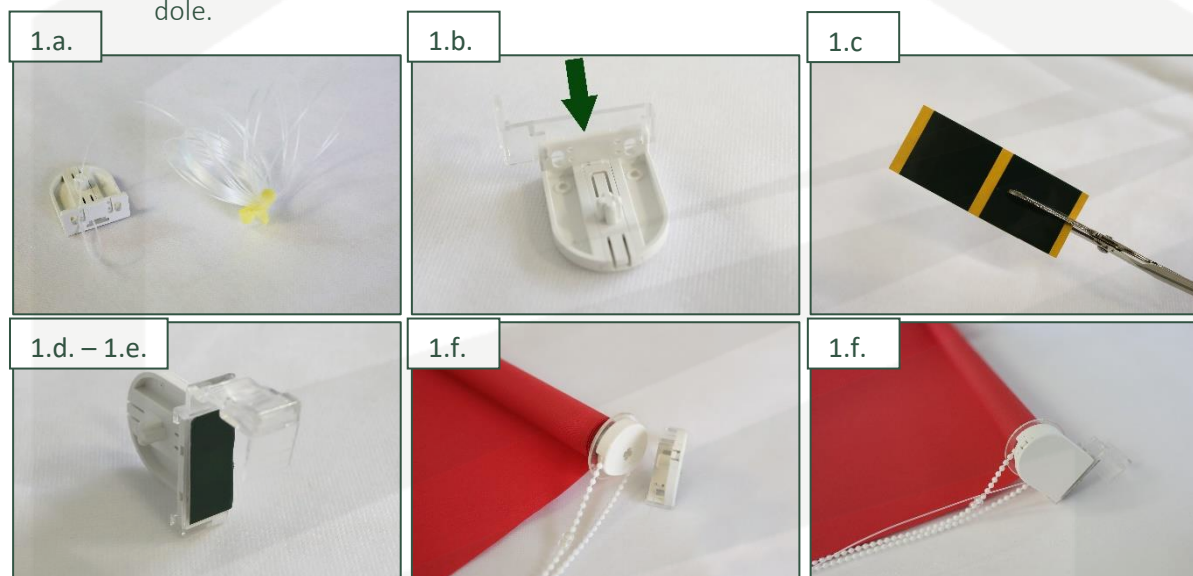


## NÁVOD NA MONTÁŽ

### Rolety MINI s bežnou látkou

#### 1. Príprava rolety na montáž

- Ak ste si zvolili vedenie roletky za pomoci silónu (voliteľné), prevlečte silón bočný držiak roletky a zo zadnej strany uviažte uzlík čím zafixujete silón.
- Nasuňte vešiak roletky na bočný držiak.
- Rozstrihnite obojstrannú lepiacu pásku na polovicu.
- Nalepte na záves roletky obojstrannú lepiacu pásku.
- Nacvaknite plastové úchyty na prvý zub závesu roletky.
- Vsuňte bočné držiaky do ovládacieho mechanizmu tak, aby vývod retiazky smeroval zvislo dole.



*Pokračovanie na str.2*

FORNEST

## 2. Montáž

- Zlepte kryciu fóliu z obojstrannej lepiacej pásky a roletu zaveste na pootvorené krídlo okna. Roletu vycentrujte tak, aby látka rovnomerne prekryvala zasklievacie lišty.
- Overte či nebráni spusteniu rolety kľučka na okne.** Ak je potrebné, upravte pozíciu rolety na okne.
- Zavrite okno a zatlačte konzoly roletky na doraz ku krídlu okna.
- Ak ste si zvolili vedenie roletky za pomoci silónu (voliteľné), prevlečte silón cez očko na konci závažia látky. Taktiež prevlečte silón cez napínací mechanizmus a za napínacím mechanizmom uviažte uzlík.
- Nacvaknite plastové úchyty na prvý zub napínacieho mechanizmu.
- Napínací mechanizmus priložte ku pootvorenému krídlu okna, zacvaknite ho na krídlo a následne otočením kolieska silón napnite.
- Prevlečte retiazku cez úchyt retiazky. Na rovnú plochu úchytu nalepte obojstrannú lepiacu pásku, zlepte kryciu fóliu a úchyt nalepte na rám okna tak, aby medzi napnutou retiazkou a držiakom ostala cca 10mm medzera.

